



CAS Mittelstand

A SmartCompany of CAS Software AG



Form & Database Designer

Customizing

Form & Database Designer für Datensätze mit neuer Infrastruktur

Mit dem Modul Form & Database Designer werden neue Datensatz-Typen erzeugt, Oberflächen von verschiedenen Datensatz-Typen individuell gestaltet und damit an Unternehmenswünsche angepasst. Neue Felder sowie neue Inhalte für die Eingabehilfen können angelegt werden. Die Datenstruktur entspricht damit den Anforderungen Ihres Unternehmens und erfüllt spezielle Anforderungen in Bezug auf Ihre Arbeitsabläufe.

Neue Felder können einfach auf den Oberflächen platziert werden, über Bedingungen wird z. B. die Sichtbarkeit wie auch Beschreibbarkeit gesteuert.

Sowohl bestehende wie auch eigene Oberflächen lassen sich erweitern. Werte können von verknüpften Datensätzen angezeigt und auch als Aggregation wie Summe oder Durchschnitt ausgegeben werden.

Ausgewählte Verknüpfungen anzeigen

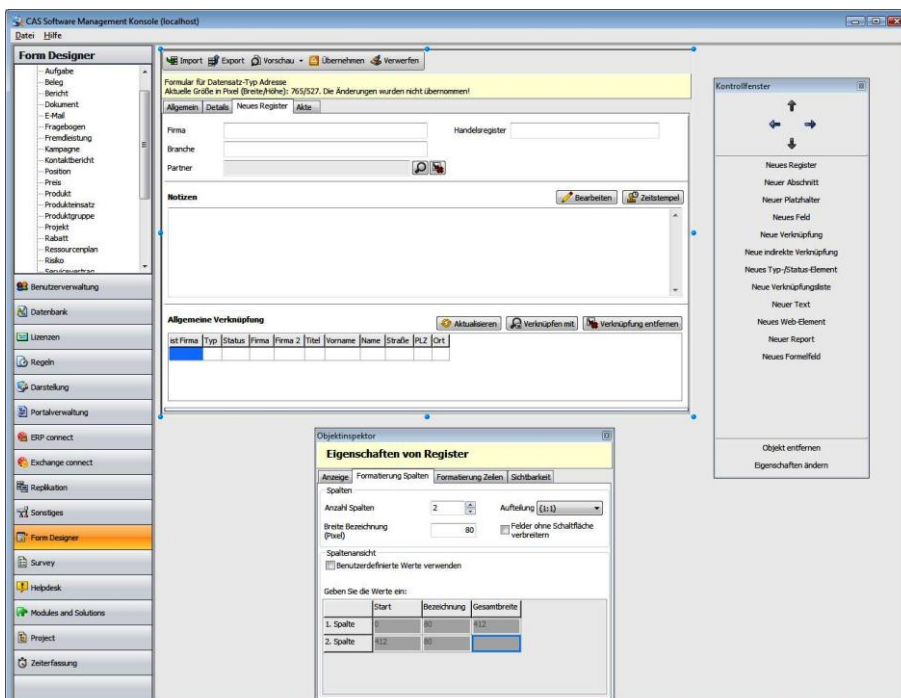
- Der Administrator legt einen Filter auf Verknüpfungen fest. So werden in einer Verkaufschance nur bestimmte verknüpfte Adressen angezeigt, beispielsweise nur alle verknüpften Kunden oder Ansprechpartner.

Akten anzeigen

- Der Administrator stellt ein, ob bei Firmen und Ansprechpartnern die Firmenakten, Ansprechpartner-Akten oder Sammelakten bereit stehen sollen.

Mehrsprachige Bezeichnungen

- Alle Register und Bereiche können mehrsprachig angelegt werden.



Auf einen Blick

- ✓ Neue Datensatz-Typen mit Infrastruktur erzeugen
- ✓ Oberflächen von Datensatz-Typen individuell gestalten, ohne Programmierung
- ✓ Integrierter Formeleditor
- ✓ Einbeziehen verknüpfter Datensätze

Vorteile

- ✓ Sie legen individuelle Datensatz-Typen nach Ihren Unternehmensvorgaben an
- ✓ Sie können einstellen, für welche Benutzer bzw. Gruppen Kundenakten sichtbar sein sollen
- ✓ Passend erweiterte Datensatz-Typen nach Ihren Wünschen
- ✓ Umfangreiche Layout-Möglichkeiten
- ✓ Sichtbarkeit ganzer Abschnitte kann über Bedingungen gesteuert werden

Interessiert?

Sie möchten mehr über **Form & Database Designer** erfahren? Wir beraten Sie gerne!

NEWA

NEWA Systemhaus GmbH
Werner-von-Siemens-Str. 1
88521 Ertingen
www.newa.de
Tel.: 07371 9594-0
E-Mail: info@newa.de

Mit dem Form & Database Designer können komplette Datensatz-Typen mit Infrastruktur angelegt werden.