

Sage ERP b7 - Prozess-/Workflowmanager

Den Durchblick im Unternehmen bewahren - das Modul Prozessmanager ermöglicht Ihnen, Arbeitsabläufe innerhalb des ERP-Systems in grafischer Form per Drag and Drop zu modellieren. So lassen sich Unternehmensprozesse direkt im System dokumentieren, mit einzelnen Programmmasken verknüpfen und automatisiert ausführen. Ihr Vorteil: Bei Schulungen oder Einweisungen wird zunächst der Gesamtprozess anschaulich dargestellt, über den dann der Einstieg in die einzelnen Masken erfolgt. So werden Abhängigkeiten mit anderen Bereichen aufgezeigt und das übergreifende Verständnis für Prozesse gefördert.

Transparenz Ihrer Unternehmensprozesse

Eine Beschreibung der Geschäftsprozesse im Unternehmen in Form eines Prozessmodells verschafft Ihnen Transparenz. Das sonst nur in den Köpfen einzelner Mitarbeiter vorhandene Wissen wird so für alle im Unternehmen beschäftigten Personen verfügbar gemacht. Zudem können Sie über ein grafisches Prozessmodell leichter Schwachstellen innerhalb der Unternehmensabläufe identifizieren.

Intuitiv verständlich

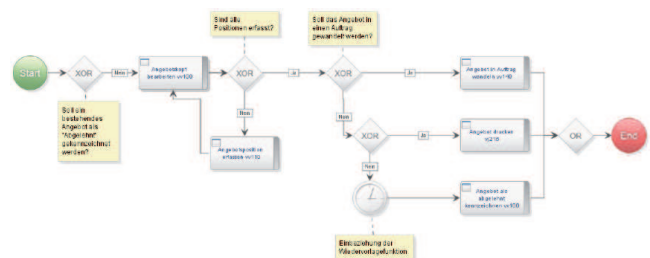
Der Umgang mit dem Prozessmanager ist leicht erlernbar und intuitiv verständlich. Die bewusst einfach gehaltene Prozessnotation ermöglicht Ihnen die eigene Erstellung konsistenter Prozessmodelle, unabhängig vom individuellen Erfahrungshintergrund einzelner Mitarbeiter.

Schulung neuer Mitarbeiter

Neue Mitarbeiter können mittels des Prozessmanagers leicht in die Unternehmensabläufe eingewiesen werden. Darüber hinaus wird abteilungsübergreifend Transparenz über die Prozesse im Unternehmen und innerhalb der ERP-Software geschaffen. Dies steigert die Benutzerakzeptanz für die ERP-Software und trägt zur leichten Erlernbarkeit bei.

Import- und Export-Funktionen

Prozessmodelle können im XML-Format exportiert und importiert werden. Weiterhin lassen sich Prozessmodelle zu Dokumentationszwecken als Grafik speichern oder ausdrucken.



Grafische Modellierung per Drag and Drop

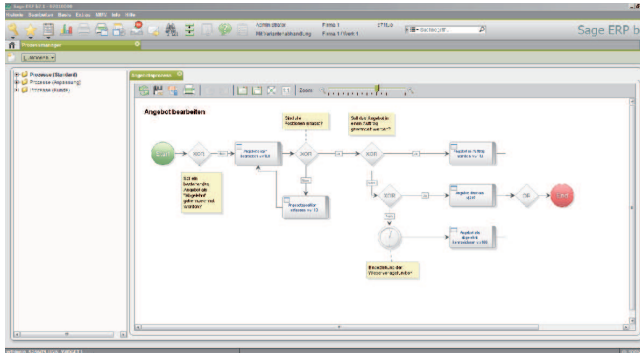
Per Drag and Drop können Sie alle Elemente eines Prozessablaufes wie Prozessschritte, Ereignisse oder Verzweigungen innerhalb der Zeichenfläche einfügen, verschieben oder löschen. Mittels einer stufenlosen Zoomfunktion können Sie auch in umfangreichen Prozessdarstellungen übersichtlich im Modell navigieren.

Direkter Maskeneinsprung per Doppelklick

Durch die Integration des Prozessmanagers in die ERP-Oberfläche wird Ihnen ein intuitiv verständliches, prozessorientiertes Benutzerinterface bereitgestellt. Sie erhalten einen Überblick über den Gesamtprozess und können per Doppelklick direkt in die den einzelnen Prozessschritten zugeordneten Programmmasken verzweigen. Eine Benutzerführung über umständliche und verschachtelte Menüstrukturen gehört somit der Vergangenheit an.

Dokumentationswerkzeug für Unternehmensabläufe

Die Schaffung eines strukturierten Prozessmodells, welches mit den einzelnen Programmmasken des ERP-Systems verknüpfbar ist, ist gleichermaßen Dokumentation der Unternehmensprozesse als auch der Abläufe innerhalb der ERP-Software. Dies gilt sowohl für Standardprozesse des Systems als auch für kunden-



spezifische Anpassungen. Prozessmodelle als Dokumentationsform können Sie zudem als Basis für Unternehmenszertifizierungen nutzen.

Übersichtliche Darstellung und zentrale Pflege

Eine übersichtliche Baumdarstellung verschafft Ihnen einen Gesamtüberblick über die diversen Einzelprozesse im Unternehmen. Die Prozessmodelle selbst können auf verschiedenen Detailebenen dargestellt werden. Per Doppelklick können Sie ausgehend von einem grobgranularen Prozessschritt in einen dahinterliegenden Detailprozess verzweigen. Bestehende Pro-

zessmodelle können Sie an zentraler Stelle pflegen und aktuell halten. Alle Mitarbeiter arbeiten dadurch immer auf Grundlage desselben Prozessmodells. Zur Anreicherung dessen lassen sich zu einzelnen Prozessschritten Notizen oder externe Links (z. B. Dokumente oder Schulungsfilme) hinterlegen.

Workflowfunktionalität (Zusatzmodul)

Hiermit können Sie die grafisch modellierten Prozessabläufe zum Leben erwecken. Workflows lassen sich im System manuell oder automatisch anstoßen. Gleiches gilt für die Rückmeldung einzelner Workflowschritte durch den jeweils verantwortlichen Mitarbeiter. So steuert der Prozessmanager den gesamten Prozess, von der Benachrichtigung per Mail oder ToDo-Eintrag bis hin zur Verfolgung und Eskalation. Organisatorische Abläufe und Vorgaben können so überwacht und sichergestellt werden. Das ERP-System wird so zu einem aktiven Mitspieler in Ihrem Unternehmen.

Vorteile für Ihr Unternehmen

- Transparenz Ihrer Unternehmensprozesse
- Schulung neuer Mitarbeiter
- Direkter Maskeneinsprung per Doppelklick
- Übersichtliche Darstellung und zentrale Pflege
- Dokumentationswerkzeug für Ihre Unternehmensabläufe
- Automatisiert ausführbare Workflows und deren Überwachung (Zusatzmodul)
- Grafische Modellierung per Drag and Drop
- Import- und Export-Funktionen

NEWA

Die NEWA Systemhaus GmbH ist ein unabhängiges Systemhaus, das 1989 gegründet wurde und seit dem Geschäftsprozesse von mittelständischen Unternehmen optimiert. NEWA steht für Innovation, Flexibilität, und weitreichende Informations- und Branchenerfahrung.

Wir geben unseren Kunden das Plus an Freiheit, mit dem sie erfolgreich sein können. Im Mittelpunkt unserer Arbeit steht die Verbesserung der Wirtschaftlichkeit und Wettbewerbsfähigkeit Ihres Unternehmens. Weil jedes Unternehmen anders ist, bieten wir Produkte und Services, die unterschiedlichste Bedürfnisse abdecken, einfach, komfortabel und effizient sind.

Sage ERP b7

Sage ERP b7 zeigt seinen wahren Wert im täglichen Betrieb. Als mittelständisches Unternehmen stellen Sie andere Anforderungen an Ihre ERP-Lösung als ein Großkonzern. Sage ERP b7 ist auf die Anforderungen des Mittelstands ausgelegt und berücksichtigt betriebswirtschaftliche Abläufe. Sie werden feststellen, dass Sie mit Sage ERP b7 eine transparente Lösung bekommen, mit der Sie alle Prozesse und Abläufe innerhalb Ihres Unternehmens abbilden können. Basierend auf der Erfahrung aus über 30 Jahren Entwicklungsarbeit bietet diese ERP-Lösung branchentypische Funktionen, die Sie benötigen um Ihr Unternehmen als Ganzes weiterzubringen.

